

# Sleufgoten

## Voor de buitenruimte



JURA BV

Adviseur en leverancier van afwateringsproducten en metalen sierelementen

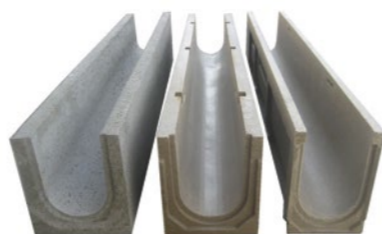
JURA BV



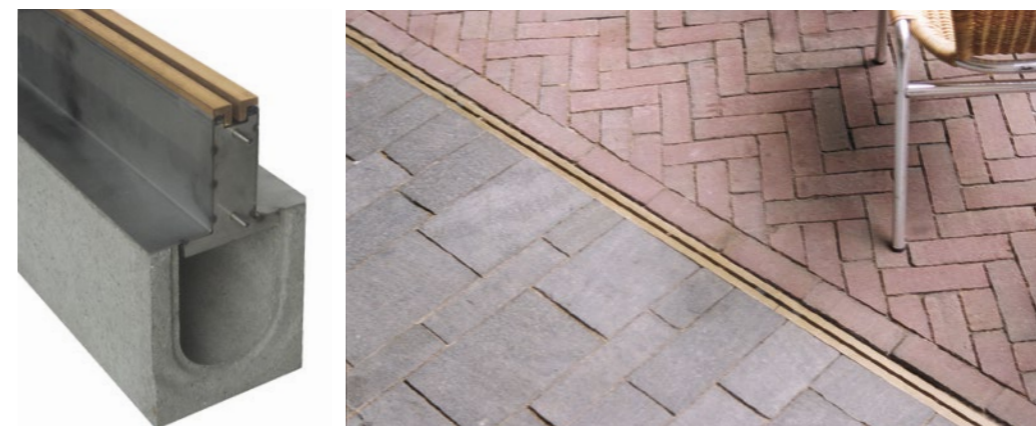
Onderelementen zie blz. 2

## Ondergoten

Goottype	Inw. breedte	Uitw. afmetingen L x b x h in mm	Gewicht per stuk	Materiaal
ND100 0/0	100*	1000 x 130 x 130	14,0	Polymeer beton
ND100 5/0	100*	1000 x 130 x 180	17,0	Polymeer beton
ND100 10/0	100*	1000 x 130 x 230	18,0	Polymeer beton
BGU 100/0	100*	1000 x 160 x 132	29,0	Beton
BGU 100/5-0	100*	1000 x 160 x 157	33,0	Beton
BGU 100/10-0	100*	1000 x 160 x 182	36,0	Beton

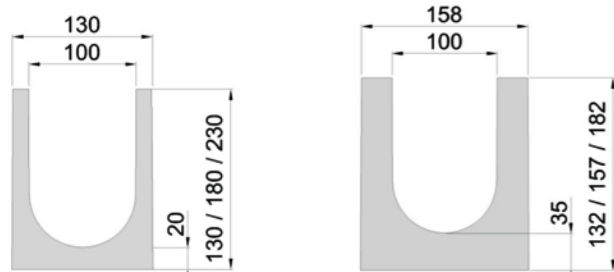


Diverse ondergoten



Centrum Enschede

\*andere inwendige breedten op aanvraag

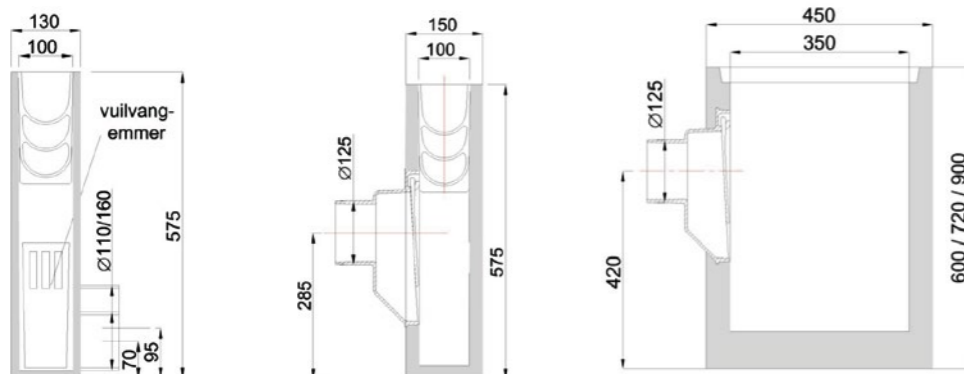


PDDL

BGU

## Zandvanghers

Type	Uitlaat	Zandvang in liters	Uitw. afmetingen L x b x h in mm	Gewicht per stuk	Materiaal
PDDL 100SP	110/160/125	3	500 x 130 x 575	25,5	Polymeer beton
CB 100SP125	110/160/125	3	500 x 150 x 575	40,0	Polymeer beton
BGU 100	110/160/125	6	500 x 160 x 500	78,0	Beton
450gij125	125	23	450 x 450 x 600	120,0	Beton



Polyester Beton

Polyester Beton

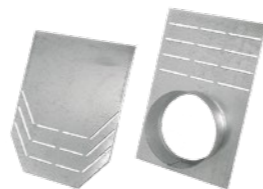
450gij125



450gij125 met 23 l zandvang

## Eindplaten

Type	Gewicht per stuk	Materiaal	Verkrijgbaar met uitlaat DN 100
Polyester	0,5	Verzinkt staal	Ja
BGU 100EP	0,5	Verzinkt staal	Ja

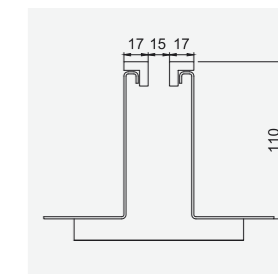


Verzinkt staal voor BGU

## Sleufopzetstukken, centrisch

Uitvoering	Lengte	Breedte	Hoogte	Sleuf-breedte	Ondergoottype	Art.nr
Centrisch	1000	130	110	15 mm	PDDL	GOL PC01.11.15
Centrisch	1000	150	110	15 mm	CB	GOL CC01.11.15
Centrisch	1000	160	110	15 mm	BGU	GOL BC01.11.16

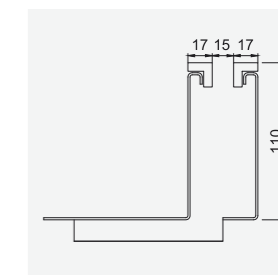
Aangegeven afmetingen zijn een voorbeeld. Alle maten, ook de profielbreedte op maaiveldniveau zijn naar wens aan te passen.



## Sleufopzetstukken, excentrisch

Uitvoering	Lengte	Breedte	Hoogte	Sleuf-breedte	Ondergoottype	Art.nr
Excentrisch	1000	130	110	15 mm	PDDL	GOL PE01.11.15
Excentrisch	1000	150	110	15 mm	CB	GOL CE01.11.15
Excentrisch	1000	160	110	15 mm	BGU	GOL BE01.11.16

Aangegeven afmetingen zijn een voorbeeld. Alle maten, ook de profielbreedte op maaiveldniveau zijn naar wens aan te passen.



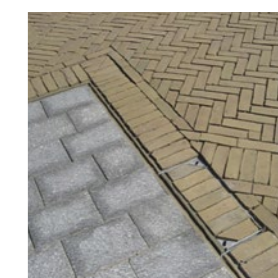
## Omranding en uitneembaar deel (onderhoudselement)

tbv	Lengte	Breedte	Hoogte	Sleuf-breedte	Art. nr Centrisch	Art.nr Excentrisch
Gooitelement	500	x	110	15 mm	GOL DGC01.11.15	GOL DGE01.11.15
Zandvanger	1000	x	110	15 mm	GOL DZC01.11.15	GOL DZE01.11.15

De maatvoering van deze onderhoudselementen wordt vrijwel altijd per project afgestemd.



Westerstraat Enkhuizen



# Metal Silverline type 1 - rvs

Onderelementen zie blz. 2

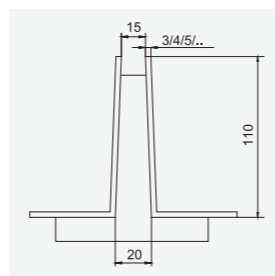


Wilhelminapier Rotterdam

## Sleufopzetstukken, centrisch

Uitvoering	Lengte	Breedte	Hoogte	Sleuf-breedte	Ondergoottype	Art.nr
Centrisch	1000	130	110	15 mm	PDDL	SIL PC01.11.15
Centrisch	1000	150	110	15 mm	CB	SIL CC01.11.15
Centrisch	1000	160	110	15 mm	BGU	SIL BC01.11.15

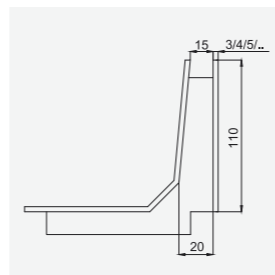
Aangegeven afmetingen zijn een voorbeeld. Alle maten, ook de profielbreedte op maaiveldniveau zijn naar wens aan te passen.



## Sleufopzetstukken, excentrisch

Uitvoering	Lengte	Breedte	Hoogte	Sleuf-breedte	Ondergoottype	Art.nr
Excentrisch	1000	130	110	15 mm	PDDL	SIL PE01.11.15
Excentrisch	1000	150	110	15 mm	CB	SIL CE01.11.15
Excentrisch	1000	160	110	15 mm	BGU	SIL BE01.11.15

Aangegeven afmetingen zijn een voorbeeld. Alle maten, ook de profielbreedte op maaiveldniveau zijn naar wens aan te passen.



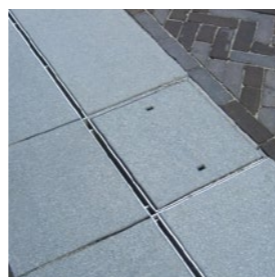
## Omranding en uitneembaar deel (onderhoudselement)

tbv	Lengte	Breedte	Hoogte	Sleuf-breedte	Art. nr Centrisch	Art.nr Excentrisch
Gootelement	500	x	110	15 mm	SIL DGC01.11.15	SIL DGE01.11.15
Zandvanger	500	x	110	15 mm	SIL DZC01.11.15	SIL DZE01.11.15

De maatvoering van deze onderhoudselementen wordt vrijwel altijd per project afgestemd.



Miele Vianen



# Metal Silverline type 2 - rvs

Onderelementen zie blz. 2

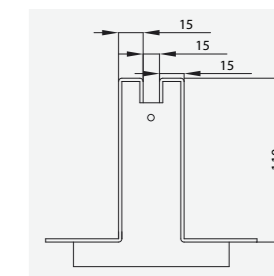


Centrum Wijchen

## Sleufopzetstukken, centrisch

Uitvoering	Lengte	Breedte	Hoogte	Sleuf-breedte	Ondergoottype	Art.nr
Centrisch	1000	130	110	15 mm	PDDL	SIL PC02.11.15
Centrisch	1000	150	110	15 mm	CB	SIL CC02.11.15
Centrisch	1000	160	110	15 mm	BGU	SIL BC02.11.15

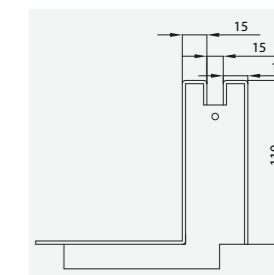
Aangegeven afmetingen zijn een voorbeeld. Alle maten, ook de profielbreedte op maaiveldniveau zijn naar wens aan te passen.



## Sleufopzetstukken, excentrisch

Uitvoering	Lengte	Breedte	Hoogte	Sleuf-breedte	Ondergoottype	Art.nr
Excentrisch	1000	130	110	15 mm	PDDL	SIL PE02.11.15
Excentrisch	1000	150	110	15 mm	CB	SIL CE02.11.15
Excentrisch	1000	160	110	15 mm	BGU	SIL BE02.11.15

Aangegeven afmetingen zijn een voorbeeld. Alle maten, ook de profielbreedte op maaiveldniveau zijn naar wens aan te passen.



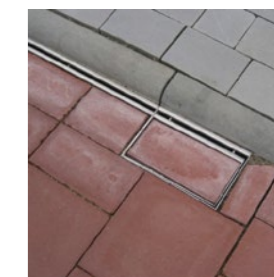
## Omranding en uitneembaar deel (onderhoudselement)

tbv	Lengte	Breedte	Hoogte	Sleuf-breedte	Art. nr Centrisch	Art.nr Excentrisch
Gootelement	500	x	110	15 mm	SIL DGC02.11.15	SIL DGE02.11.15
Zandvanger	500	x	110	15 mm	SIL DZC02.11.15	SIL DZE02.11.15

De maatvoering van deze onderhoudselementen wordt vrijwel altijd per project afgestemd.

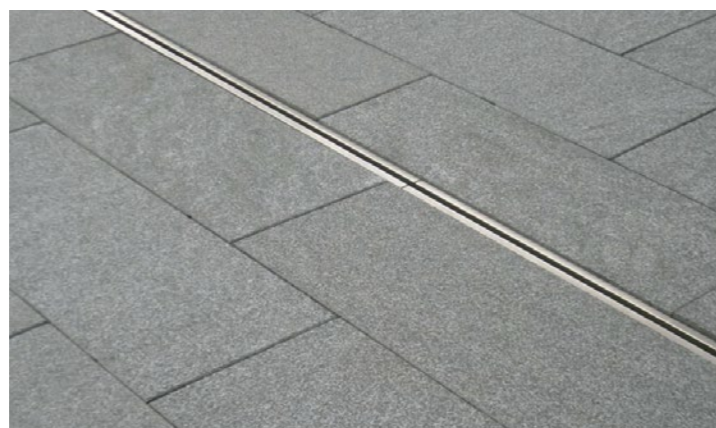


Rijswijk



# Metal Silverline type 3 - rvs

Onderelementen zie blz. 2

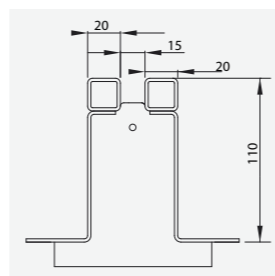


Terras Hotel New York  
Rotterdam

## Sleufopzetstukken, centrisch

Uitvoering	Lengte	Breedte	Hoogte	Sleufbreedte	Ondergoottype	Art.nr
Centrisch	1000	130	110	15 mm	PDDL	SIL PC03.11.15
Centrisch	1000	150	110	15 mm	CB	SIL CC03.11.15
Centrisch	1000	160	110	15 mm	BGU	SIL BC03.11.15

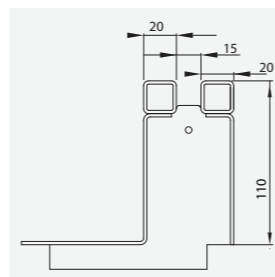
Aangegeven afmetingen zijn een voorbeeld. Alle maten, ook de profielbreedte op maaiveldniveau zijn naar wens aan te passen.



## Sleufopzetstukken, excentrisch

Uitvoering	Lengte	Breedte	Hoogte	Sleufbreedte	Ondergoottype	Art.nr
Excentrisch	1000	130	110	15 mm	PDDL	SIL PE03.11.15
Excentrisch	1000	150	110	15 mm	CB	SIL CE03.11.15
Excentrisch	1000	160	110	15 mm	BGU	SIL BE03.11.15

Aangegeven afmetingen zijn een voorbeeld. Alle maten, ook de profielbreedte op maaiveldniveau zijn naar wens aan te passen.



## Omranding en uitneembaar deel (onderhoudselement)

tbv	Lengte	Breedte	Hoogte	Sleufbreedte	Art. nr Centrisc	Art.nr Excentrisch
Gootelement	500	x	110	15 mm	SIL DGC03.11.15	SIL DGE03.11.15
Zandvanger	500	x	110	15 mm	SIL DZC03.11.15	SIL DZE03.11.15

De maatvoering van deze onderhoudselementen wordt vrijwel altijd per project afgestemd.

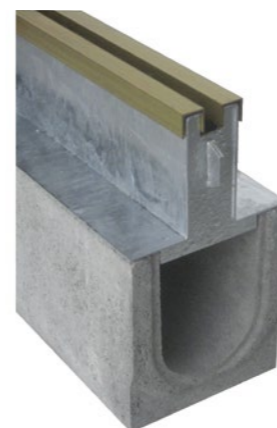


Rotterdam Kop van Zuid



# Metal Bronzeline - Messing

Onderelementen zie blz. 2

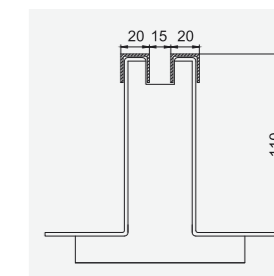


WC Oud Rijswijk

## Sleufopzetstukken, centrisc

Uitvoering	Lengte	Breedte	Hoogte	Sleufbreedte	Ondergoottype	Art.nr
Centrisc	1000	130	110	15 mm	PDDL	BR PC02.11.15
Centrisc	1000	150	110	15 mm	CB	BR CC02.11.15
Centrisc	1000	160	110	15 mm	BGU	BR BC02.11.16

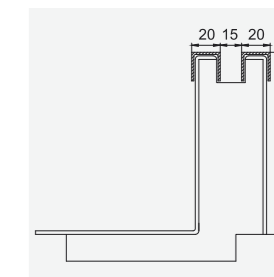
Aangegeven afmetingen zijn een voorbeeld. Alle maten, ook de profielbreedte op maaiveldniveau zijn naar wens aan te passen.



## Sleufopzetstukken, excentrisch

Uitvoering	Lengte	Breedte	Hoogte	Sleufbreedte	Ondergoottype	Art.nr
Excentrisch	1000	130	110	15 mm	PDDL	BR PE02.11.15
Excentrisch	1000	150	110	15 mm	CB	BR CE02.11.15
Excentrisch	1000	160	110	15 mm	BGU	BR BE02.11.16

Aangegeven afmetingen zijn een voorbeeld. Alle maten, ook de profielbreedte op maaiveldniveau zijn naar wens aan te passen.



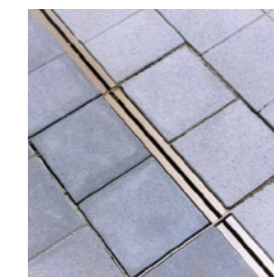
## Omranding en uitneembaar deel (onderhoudselement)

tbv	Lengte	Breedte	Hoogte	Sleufbreedte	Art. nr Centrisc	Art.nr Excentrisch
Gootelement	500	x	110	15 mm	BR DGC02.11.15	BR DGE02.11.15
Zandvanger	1000	x	110	15 mm	BR DZC02.11.15	BR DZE02.11.15

De maatvoering van deze onderhoudselementen wordt vrijwel altijd per project afgestemd.



Bodegraven Willemsplein



# Metal Steeline type 1 - verzinkt staal

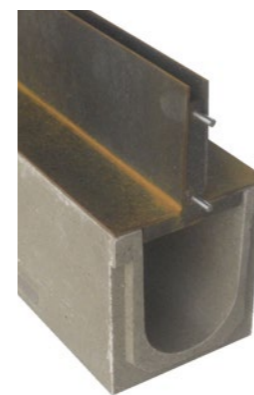
Onderelementen zie blz. 2



Smalle Haven Eindhoven

# Metal Steeline type 2 - Corten staal

Onderelementen zie blz. 2

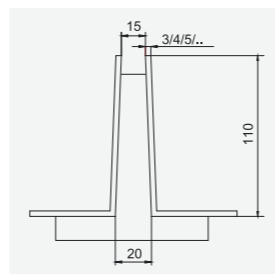


Centrum Didam

## Sleufopzetstukken, centrisch

Uitvoering	Lengte	Breedte	Hoogte	Sleuf-breedte	Ondergoottype	Art.nr
Centrisch	1000	130	110	15 mm	PDDL	STE PC01.11.15
Centrisch	1000	150	110	15 mm	CB	STE CC01.11.15
Centrisch	1000	160	110	15 mm	BGU	STE BC01.11.15

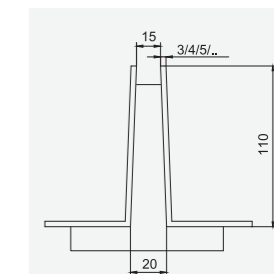
Aangegeven afmetingen zijn een voorbeeld. Alle maten, ook de profielbreedte op maaiveldniveau zijn naar wens aan te passen.



## Sleufopzetstukken, centrisch

Uitvoering	Lengte	Breedte	Hoogte	Sleuf-breedte	Ondergoottype	Art.nr
Centrisch	1000	130	110	15 mm	PDDL	STE PC02.11.15
Centrisch	1000	150	110	15 mm	CB	STE CC02.11.15
Centrisch	1000	160	110	15 mm	BGU	STE BC02.11.15

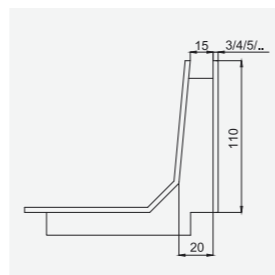
Aangegeven afmetingen zijn een voorbeeld. Alle maten, ook de profielbreedte op maaiveldniveau zijn naar wens aan te passen.



## Sleufopzetstukken, excentrisch

Uitvoering	Lengte	Breedte	Hoogte	Sleuf-breedte	Ondergoottype	Art.nr
Excentrisch	1000	130	110	15 mm	PDDL	STE PE01.11.15
Excentrisch	1000	150	110	15 mm	CB	STE CE01.11.15
Excentrisch	1000	160	110	15 mm	BGU	STE BE01.11.15

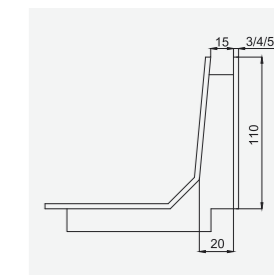
Aangegeven afmetingen zijn een voorbeeld. Alle maten, ook de profielbreedte op maaiveldniveau zijn naar wens aan te passen.



## Sleufopzetstukken, excentrisch

Uitvoering	Lengte	Breedte	Hoogte	Sleuf-breedte	Ondergoottype	Art.nr
Excentrisch	1000	130	110	15 mm	PDDL	STE PE02.11.15
Excentrisch	1000	150	110	15 mm	CB	STE CE02.11.15
Excentrisch	1000	160	110	15 mm	BGU	STE BE02.11.15

Aangegeven afmetingen zijn een voorbeeld. Alle maten, ook de profielbreedte op maaiveldniveau zijn naar wens aan te passen.



## Omranding en uitneembaar deel (onderhoudselement)

tbv	Lengte	Breedte	Hoogte	Sleuf-breedte	Art. nr Centrisch	Art.nr Excentrisch
Gootelement	500	x	110	15 mm	STE DGC01.11.15	STE DGE01.11.15
Zandvanger	500	x	110	15 mm	STE DZC01.11.15	STE DZE01.11.15

De maatvoering van deze onderhoudselementen wordt vrijwel altijd per project afgestemd.



C. Amaliaplein Almelo



## Omranding en uitneembaar deel (onderhoudselement)

tbv	Lengte	Breedte	Hoogte	Sleuf-breedte	Art. nr Centrisch	Art.nr Excentrisch
Gootelement	500	x	110	15 mm	STE DGC02.11.15	STE DGE02.11.15
Zandvanger	500	x	110	15 mm	STE DZC02.11.15	STE DZE02.11.15

De maatvoering van deze onderhoudselementen wordt vrijwel altijd per project afgestemd.



Centrum Huizen



# Metal Steeline type 3 - Corten staal

Onderelementen zie blz. 2

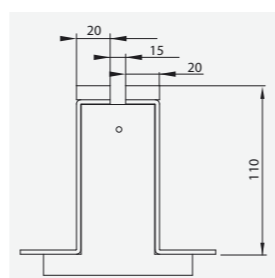


Barendrecht

## Sleufopzetstukken, centrisch

Uitvoering	Lengte	Breedte	Hoogte	Sleufbreedte	Ondergoottype	Art.nr
Centrisch	1000	130	110	15 mm	PDDL	STE PC03.11.15
Centrisch	1000	150	110	15 mm	CB	STE CC03.11.15
Centrisch	1000	160	110	15 mm	BGU	STE BC03.11.15

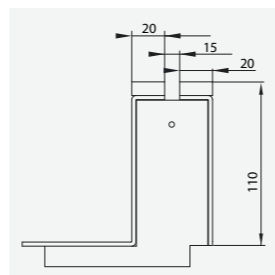
Aangegeven afmetingen zijn een voorbeeld. Alle maten, ook de profielbreedte op maaiveldniveau zijn naar wens aan te passen.



## Sleufopzetstukken, excentrisch

Uitvoering	Lengte	Breedte	Hoogte	Sleufbreedte	Ondergoottype	Art.nr
Excentrisch	1000	130	110	15 mm	PDDL	STE PE03.11.15
Excentrisch	1000	150	110	15 mm	CB	STE CE03.11.15
Excentrisch	1000	160	110	15 mm	BGU	STE BE03.11.15

Aangegeven afmetingen zijn een voorbeeld. Alle maten, ook de profielbreedte op maaiveldniveau zijn naar wens aan te passen.



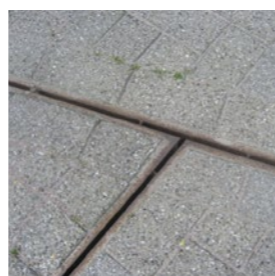
## Omranding en uitneembaar deel (onderhoudselement)

tbv	Lengte	Breedte	Hoogte	Sleufbreedte	Art. nr Centrisch	Art.nr Excentrisch
Gootelement	500	x	110	15 mm	STE DGC03.11.15	STE DGE03.11.15
Zandvanger	500	x	110	15 mm	STE DZC03.11.15	STE DZE03.11.15

De maatvoering van deze onderhoudselementen wordt vrijwel altijd per project afgestemd.

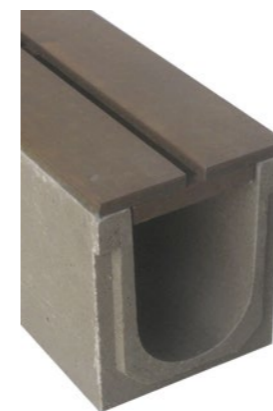


Hoorn



# Metal Steeline type 4 - gietijzer/Corten staal

Onderelementen zie blz. 2

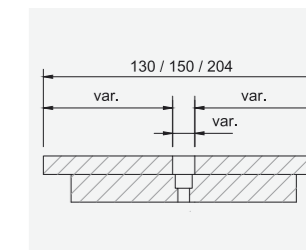
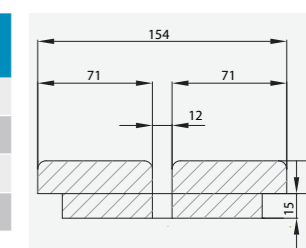


De Meent Papendrecht

## Sleufopzetstukken, centrisch

Uitvoering	Lengte	Breedte	Hoogte	Sleufbreedte	Ondergoottype	Art.nr
Gietijzer	1000	154	20	12 mm	CB	STE CC04.02.12
Cor-ten	1000	130	10	15 mm	PDDL	STE PC04.01.15
Cor-ten	1000	150	10	15 mm	CB	STE CC04.01.15
Cor-ten	1000	204	10	15 mm	ntb	STE NC04.01.15

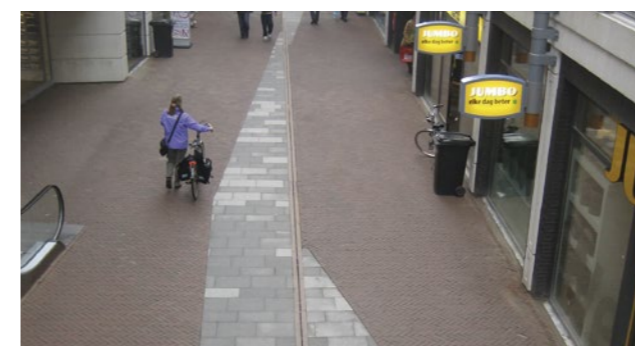
Aangegeven afmetingen van het cor-ten staal zijn naar wens aan te passen.



## Omranding en uitneembaar deel (onderhoudselement)

tbv	Lengte	Breedte	Hoogte	Sleufbreedte	Art. nr Gietijzer	Art.nr Cor-ten staal
Gootelement	500	x	10/20	15 mm	STE DGG04.01.12	STE DGC04.01.15
Zandvanger	500	x	10/20	15 mm	STE DZG04.01.12	STE DZC04.01.15

De maatvoering van deze onderhoudselementen wordt vrijwel altijd per project afgestemd.



Papendrecht, W.C de Meent





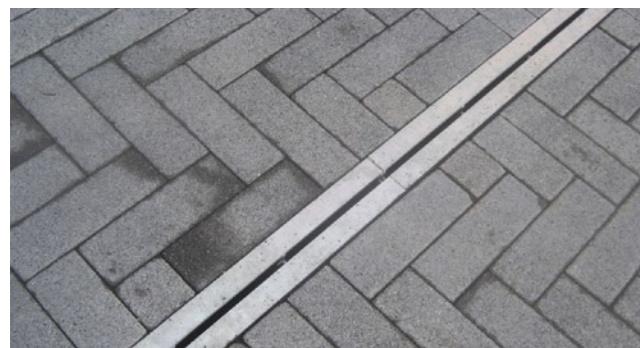
Corten met druppel-motief, Markt Geldermalsen

## U ontwerpt het sleufopzetstuk of rooster!

De afbeeldingen zijn voorbeelden van sleufopzetstukken en roosters.

Stem uw idee af met ons en wij zorgen ervoor dat een mooi en duurzaam product zorgt voor een goede afwatering die verkeersveilig en onderhoudsvriendelijk is.

De Vari-Line kan uitgevoerd worden in RVS, verzinkt staal, Corten staal of messing.



Verzinkt staal 70 mm breed, Den Bosch Jeroen Bosch



Vondelpark Amsterdam



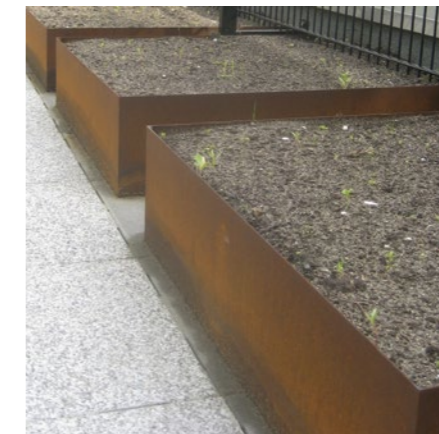
J. Bosch Ziekenhuis Den Bosch



Plein van de Zon Heerhugowaard, Sierstrips



De Heuvel Tilburg



Verpleeghuis Rockanje



Noordwijk boomplint



WC Ypenburg Den Haag



Vlissingen

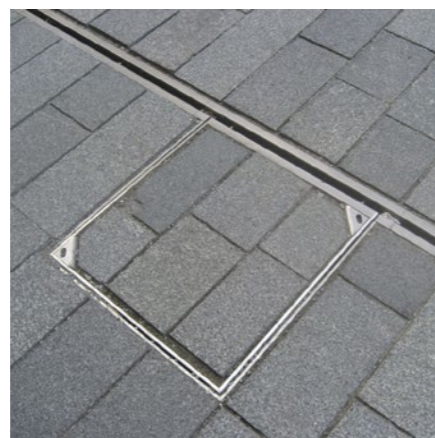


Lichtlijn + goot Veerplein Vlaardingen

### Voorbeelden



Centrisch smal



Excentrisch



Centrisch breed

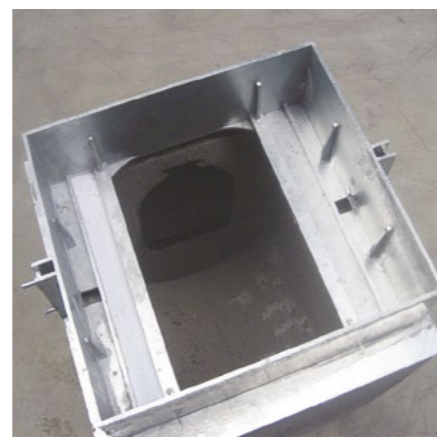
### Details



Verbinding doorspuitpunt aan sleufopzetstuk

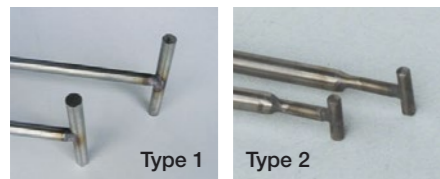


Schuine zijden voor eenvoudig uitnemen



Voldoende ruimte voor de zuigbuis

### Bediening



Uitlichtsleutels



Uitname van een doorspuitpunt met type 1



Uitname van een doorspuitpunt met type 2

### Fundatie

Graaf een sleuf in overeenstemming met de gewenste inbouwdiepte. Zorg voor een draagkrachtige en zettingsvrije ondergrond.

Aanbrengen fundatie van beton (C25/30) tbv ondergoot, hoogte min. 100 mm, breedte min. 160 mm, e.e.a. afhankelijk van het ondergoottype en verkeersklasse. Bij plaatsing boven een ondergrondse constructie, zoals een parkeergarage, kan als fundament worden volstaan met een stelmortel van 2-3 cm laagdikte.

### Onderelementen

#### Ondergootelementen

Aanbrengen prefab gootelement op een aardvochtige betonfundatie. Afhankelijk van goottype ook beton aan de zijkanten aanbrengen. Passtukken in het werk op maat zagen.

#### Zandvangers

Aanbrengen prefab zandvanger-onderbak op uitgevlakte ongeroerde grond of fundatie aanbrengen zoals onder de gootelementen. Afhankelijk van het zandvangtype ook beton aan de zijkanten aanbrengen.

#### Verbinding gootelementen aan zandvanger

Eventueel dmv bijgeleverde kopschotten met uitlaat

### Bovendelen

Aanbrengen gootopzetstukken. Passtukken in het werk op maat zagen. Aanbrengen doorspuitpunten tbv zandvangers. De aangrenzende verharding dient in de eindsituatie ca. 3-5 mm hoger te liggen dan de bovendelen. Naastliggende verharding kan ook in een mortelbed of beton aangelegd worden.

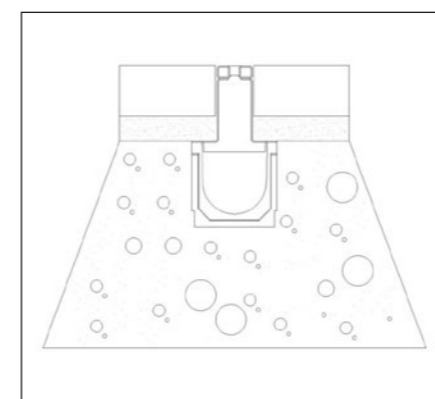
#### Vulling van bakvormige dekels van de zandvangers

Deksel in het werk dmv verlijming te voorzien van een op maat gemaakte tegel(s) of klinker(s). naden af kitten.

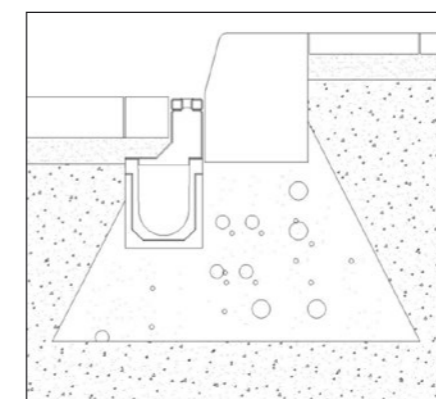
**Alle verbindingen van gootelementen, kopschotten, zandvangers, sleufopzetstukken en afdekkingen dienen met een kit, specie of rotingsvrij kleefband afgedicht te worden.**

Vraag eventueel specifieke inbouw instructies en inbouwtekeningdetails op.

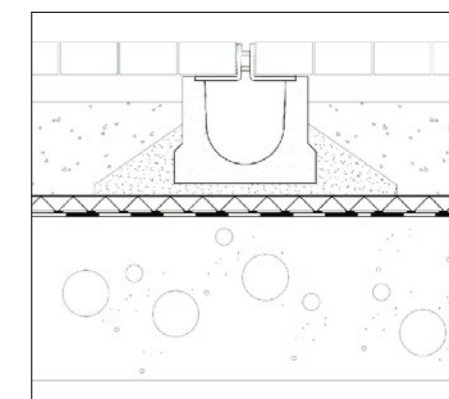
### Voorbeelden



PDDL goot met centrisch opzetdeel



CB goot met excentrisch opzetdeel



Situatie boven een ondergrondse constructie



# JURA BV

## Afwateringen & Constructies

**JURA BV adviseert en verkoopt afwateringsproducten en metalen sierelementen voor toepassing in de buitenruimte.**

Als intermediair tussen ontwerper en markt zijn we sterk in maatwerk. We voeren concurrerende roosterprogramma's, leveren oplossingen voor totale afwateringstechniek en geven begeleiding tot aan een perfect en duurzaam eindresultaat!



### **JURA BV gaat verder in afwatering: En constructies:**

- Sleufgoten
- Verholengoten
- Gietijzeren putafdekkingen
- PP en PE buizen
- Infiltratiebuizen en -kratten
- Regenwaterberging
- Regenwaterzuivering
- Kunststof grastegels
- Metalen sierstrips
- Boomranden en -roosters
- Kantopsluitingen
- Straatmeubilair
- Roosters custom ontwerp

[www.jurabv.nl](http://www.jurabv.nl)

**JURA BV** 

**Jura BV**

Pastoor L. Canisiusstraat 1 | 6231 JK MEERSEN | T +31 (0) 43 - 365 58 22 | F +31 (0) 43 - 365 58 23  
info@jurabv.nl | www.jurabv.nl