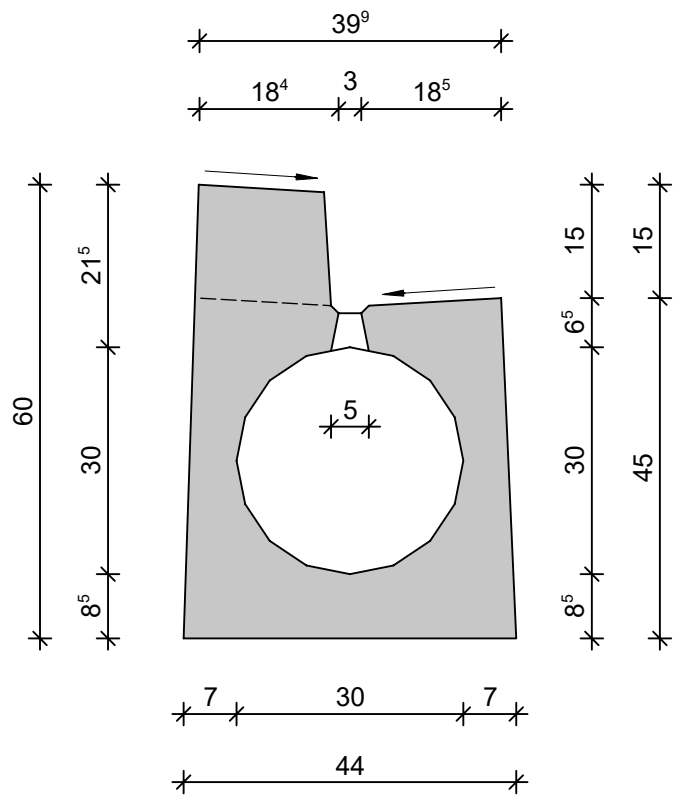
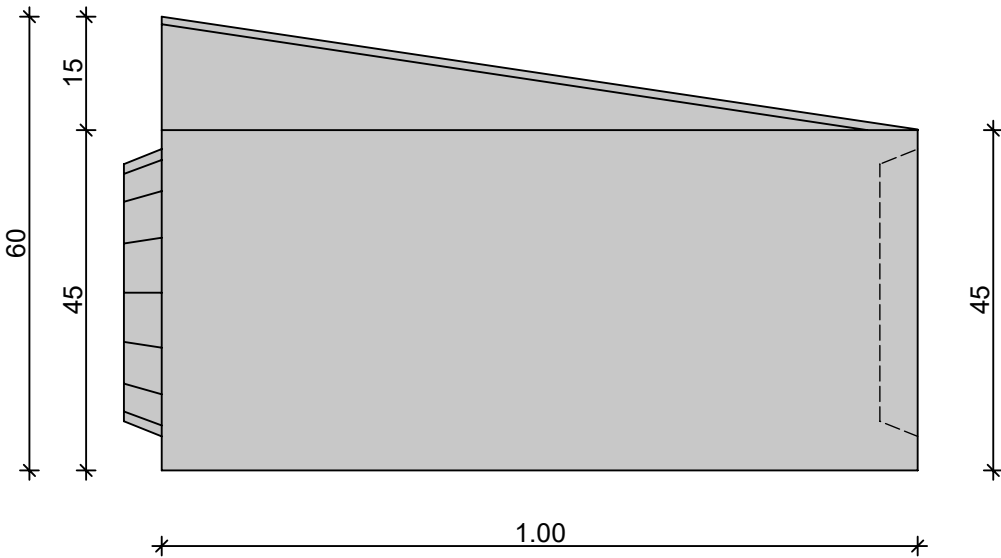


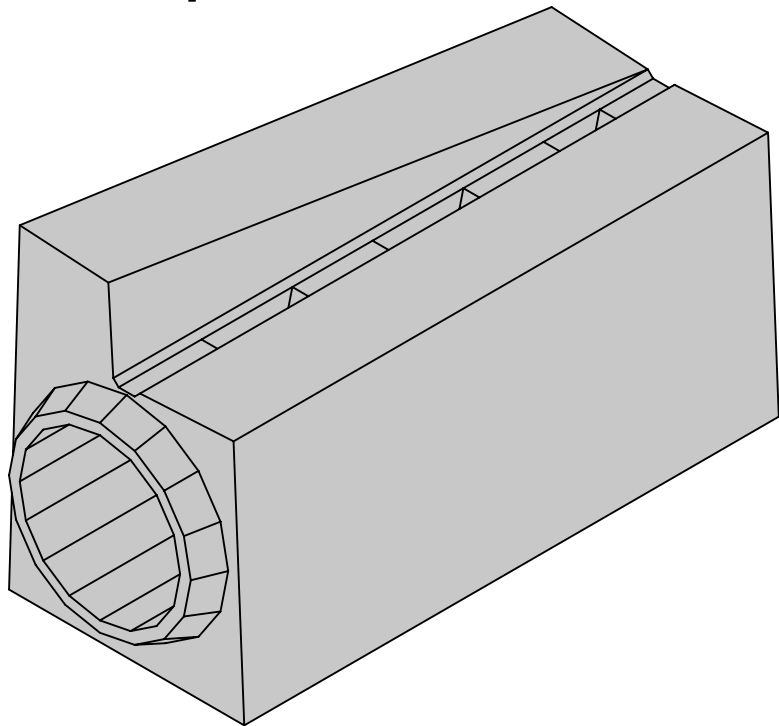
Querschnitt M = 1:10



Seitenansicht M = 1:10



Perspektive



Technische Merkmale:

- Abflussquerschnitt: DN300, $A_q = 706\text{cm}^2$
- Innengefälle: Nein
- Oberfläche: Gefälle zum Schlitz
- Schlitzart: unterbrochener Schlitz 3/5cm
- Belastungsklasse: D 400
- Betongüte: C115
- Expositionsklassen: XC4, XA2, XD3, XF4, XS3, WS
- Verbindung: Keilgleitdichtung SBR
- Einbaubedingungen: EN 681, 1/QR 4060, lose nach Herstellervorgabe



88353 KISSLEGG / ALLGÄU
STOLZENSEEWEIG 9
TELEFON: 07563 / 932-0
TELEFAX 07563 / 3072
E-MAIL: Schlitzrinnen@rinninger.de

SR 30 | GS | 40x45 | H15

RIKI - CETON - Absenker
mit 15cm Hochbord
Klasse D400

Katalognummer:

Allgemeintoleranzen nach
DIN EN 1433

Diese Zeichnung ist urheberrechtlich geschützt
und darf ohne Genehmigung weder vervielfältigt,
kopiert oder Dritten zugänglich gemacht werden!

Format DIN A3

	Datum	Name	CAD-Gewicht	0.328 to	Auftragsnummer
Erst - Erstellung	18.03.25	bauh	CAD-Volumen	0.131 m³	
Stand	18.03.25	bauh			Maßstab 1 : 10
Freigabe - Produktion					