

Sleufgoten

Voor de buitenruimte



JURA BV

Adviseur en leverancier van afwateringsproducten en metalen sierelementen

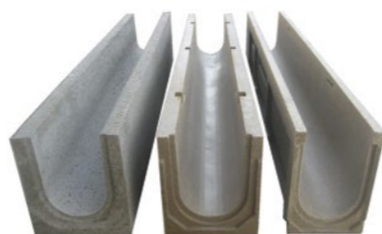
JURA BV



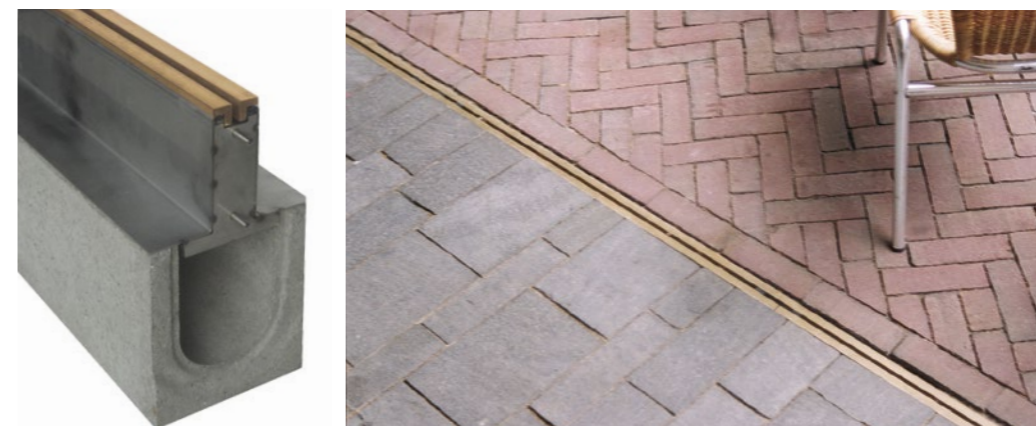
Onderelementen zie blz. 2

Ondergoten

| Goottype | Inw. breedte | Uitw. afmetingen L x b x h in mm | Gewicht per stuk | Materiaal |
|--------------|--------------|----------------------------------|------------------|----------------|
| ND100 0/0 | 100* | 1000 x 130 x 130 | 14,0 | Polymeer beton |
| ND100 5/0 | 100* | 1000 x 130 x 180 | 17,0 | Polymeer beton |
| ND100 10/0 | 100* | 1000 x 130 x 230 | 18,0 | Polymeer beton |
| BGU 100/0 | 100* | 1000 x 160 x 132 | 29,0 | Beton |
| BGU 100/5-0 | 100* | 1000 x 160 x 157 | 33,0 | Beton |
| BGU 100/10-0 | 100* | 1000 x 160 x 182 | 36,0 | Beton |

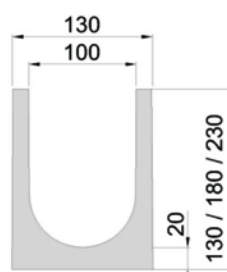


Diverse ondergoten

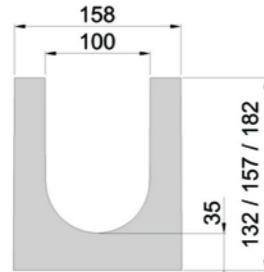


Centrum Enschede

*andere inwendige breedten op aanvraag



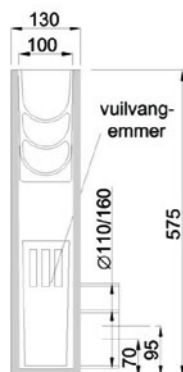
PDDL



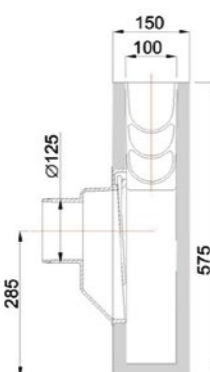
BGU

Zandvanghers

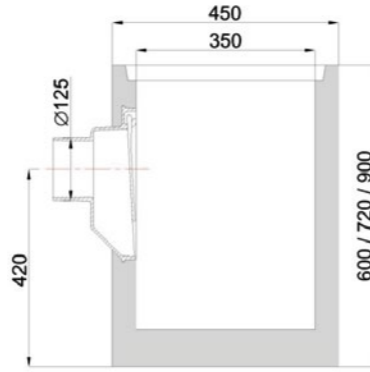
| Type | Uitlaat | Zandvang in liters | Uitw. afmetingen L x b x h in mm | Gewicht per stuk | Materiaal |
|-------------|-------------|--------------------|----------------------------------|------------------|----------------|
| PDDL 100SP | 110/160/125 | 3 | 500 x 130 x 575 | 25,5 | Polymeer beton |
| CB 100SP125 | 110/160/125 | 3 | 500 x 150 x 575 | 40,0 | Polymeer beton |
| BGU 100 | 110/160/125 | 6 | 500 x 160 x 500 | 78,0 | Beton |
| 450gij125 | 125 | 23 | 450 x 450 x 600 | 120,0 | Beton |



Polyester Beton



Polyester Beton



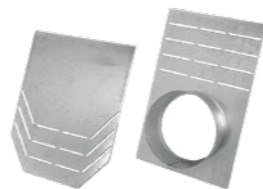
450gij125



450gij125 met 23 l zandvang

Eindplaten

| Type | Gewicht per stuk | Materiaal | Verkrijgbaar met uitlaat DN 100 |
|-----------|------------------|----------------|---------------------------------|
| Polyester | 0,5 | Verzinkt staal | Ja |
| BGU 100EP | 0,5 | Verzinkt staal | Ja |

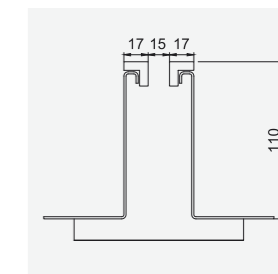


Verzinkt staal voor BGU

Sleufopzetstukken, centrisch

| Uitvoering | Lengte | Breedte | Hoogte | Sleuf-breedte | Ondergoottype | Art.nr |
|------------|--------|---------|--------|---------------|---------------|----------------|
| Centrisch | 1000 | 130 | 110 | 15 mm | PDDL | GOL PC01.11.15 |
| Centrisch | 1000 | 150 | 110 | 15 mm | CB | GOL CC01.11.15 |
| Centrisch | 1000 | 160 | 110 | 15 mm | BGU | GOL BC01.11.16 |

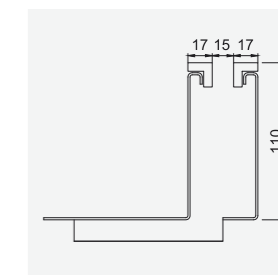
Aangegeven afmetingen zijn een voorbeeld. Alle maten, ook de profielbreedte op maaiveldniveau zijn naar wens aan te passen.



Sleufopzetstukken, excentrisch

| Uitvoering | Lengte | Breedte | Hoogte | Sleuf-breedte | Ondergoottype | Art.nr |
|-------------|--------|---------|--------|---------------|---------------|----------------|
| Excentrisch | 1000 | 130 | 110 | 15 mm | PDDL | GOL PE01.11.15 |
| Excentrisch | 1000 | 150 | 110 | 15 mm | CB | GOL CE01.11.15 |
| Excentrisch | 1000 | 160 | 110 | 15 mm | BGU | GOL BE01.11.16 |

Aangegeven afmetingen zijn een voorbeeld. Alle maten, ook de profielbreedte op maaiveldniveau zijn naar wens aan te passen.



Omranding en uitneembaar deel (onderhoudselement)

| tbv | Lengte | Breedte | Hoogte | Sleuf-breedte | Art. nr Centrisch | Art.nr Excentrisch |
|--------------|--------|---------|--------|---------------|-------------------|--------------------|
| Gooitelement | 500 | x | 110 | 15 mm | GOL DGC01.11.15 | GOL DGE01.11.15 |
| Zandvanger | 1000 | x | 110 | 15 mm | GOL DZC01.11.15 | GOL DZE01.11.15 |

De maatvoering van deze onderhoudselementen wordt vrijwel altijd per project afgestemd.



Westerstraat Enkhuizen



Metal Silverline type 1 - rvs

Onderelementen zie blz. 2

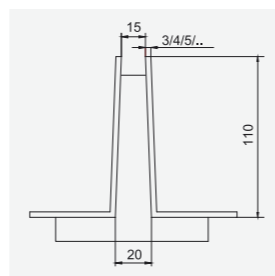


Wilhelminapier Rotterdam

Sleufopzetstukken, centrisch

| Uitvoering | Lengte | Breedte | Hoogte | Sleuf-breedte | Ondergoottype | Art.nr |
|------------|--------|---------|--------|---------------|---------------|----------------|
| Centrisch | 1000 | 130 | 110 | 15 mm | PDDL | SIL PC01.11.15 |
| Centrisch | 1000 | 150 | 110 | 15 mm | CB | SIL CC01.11.15 |
| Centrisch | 1000 | 160 | 110 | 15 mm | BGU | SIL BC01.11.15 |

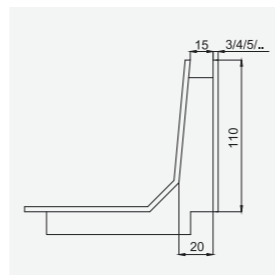
Aangegeven afmetingen zijn een voorbeeld. Alle maten, ook de profielbreedte op maaiveldniveau zijn naar wens aan te passen.



Sleufopzetstukken, excentrisch

| Uitvoering | Lengte | Breedte | Hoogte | Sleuf-breedte | Ondergoottype | Art.nr |
|-------------|--------|---------|--------|---------------|---------------|----------------|
| Excentrisch | 1000 | 130 | 110 | 15 mm | PDDL | SIL PE01.11.15 |
| Excentrisch | 1000 | 150 | 110 | 15 mm | CB | SIL CE01.11.15 |
| Excentrisch | 1000 | 160 | 110 | 15 mm | BGU | SIL BE01.11.15 |

Aangegeven afmetingen zijn een voorbeeld. Alle maten, ook de profielbreedte op maaiveldniveau zijn naar wens aan te passen.



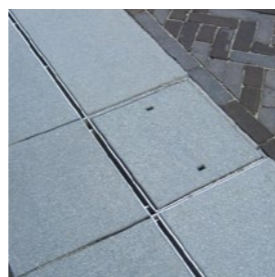
Omranding en uitneembaar deel (onderhoudselement)

| tbv | Lengte | Breedte | Hoogte | Sleuf-breedte | Art. nr Centrisch | Art.nr Excentrisch |
|-------------|--------|---------|--------|---------------|-------------------|--------------------|
| Gootelement | 500 | x | 110 | 15 mm | SIL DGC01.11.15 | SIL DGE01.11.15 |
| Zandvanger | 500 | x | 110 | 15 mm | SIL DZC01.11.15 | SIL DZE01.11.15 |

De maatvoering van deze onderhoudselementen wordt vrijwel altijd per project afgestemd.



Miele Vianen



Metal Silverline type 2 - rvs

Onderelementen zie blz. 2

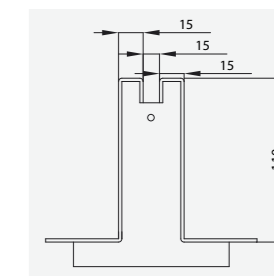


Centrum Wijchen

Sleufopzetstukken, centrisch

| Uitvoering | Lengte | Breedte | Hoogte | Sleuf-breedte | Ondergoottype | Art.nr |
|------------|--------|---------|--------|---------------|---------------|----------------|
| Centrisch | 1000 | 130 | 110 | 15 mm | PDDL | SIL PC02.11.15 |
| Centrisch | 1000 | 150 | 110 | 15 mm | CB | SIL CC02.11.15 |
| Centrisch | 1000 | 160 | 110 | 15 mm | BGU | SIL BC02.11.15 |

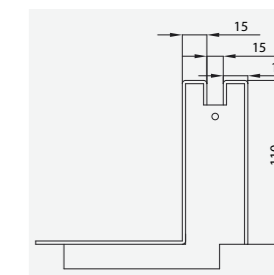
Aangegeven afmetingen zijn een voorbeeld. Alle maten, ook de profielbreedte op maaiveldniveau zijn naar wens aan te passen.



Sleufopzetstukken, excentrisch

| Uitvoering | Lengte | Breedte | Hoogte | Sleuf-breedte | Ondergoottype | Art.nr |
|-------------|--------|---------|--------|---------------|---------------|----------------|
| Excentrisch | 1000 | 130 | 110 | 15 mm | PDDL | SIL PE02.11.15 |
| Excentrisch | 1000 | 150 | 110 | 15 mm | CB | SIL CE02.11.15 |
| Excentrisch | 1000 | 160 | 110 | 15 mm | BGU | SIL BE02.11.15 |

Aangegeven afmetingen zijn een voorbeeld. Alle maten, ook de profielbreedte op maaiveldniveau zijn naar wens aan te passen.



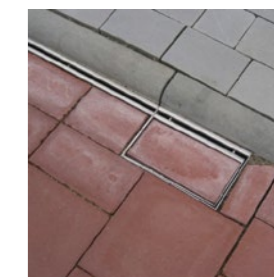
Omranding en uitneembaar deel (onderhoudselement)

| tbv | Lengte | Breedte | Hoogte | Sleuf-breedte | Art. nr Centrisch | Art.nr Excentrisch |
|-------------|--------|---------|--------|---------------|-------------------|--------------------|
| Gootelement | 500 | x | 110 | 15 mm | SIL DGC02.11.15 | SIL DGE02.11.15 |
| Zandvanger | 500 | x | 110 | 15 mm | SIL DZC02.11.15 | SIL DZE02.11.15 |

De maatvoering van deze onderhoudselementen wordt vrijwel altijd per project afgestemd.

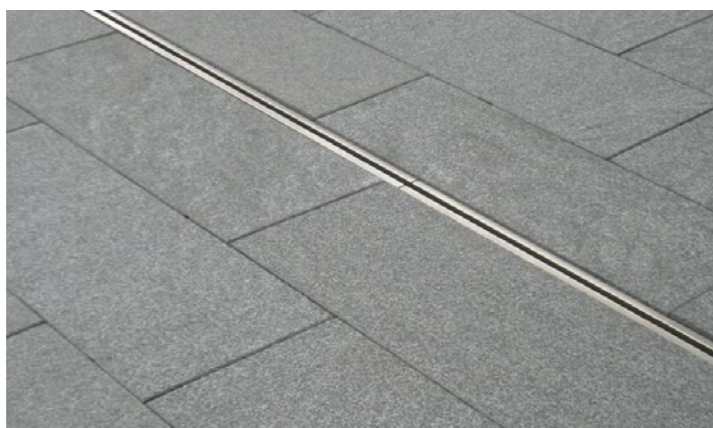
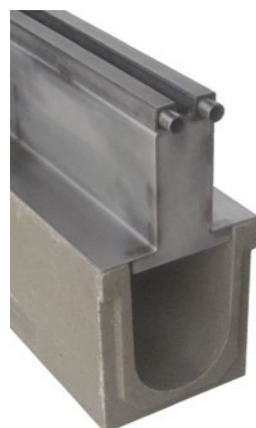


Rijswijk



Metal Silverline type 3 - rvs

Onderelementen zie blz. 2

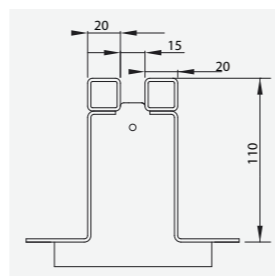


Terras Hotel New York
Rotterdam

Sleufopzetstukken, centrisch

| Uitvoering | Lengte | Breedte | Hoogte | Sleufbreedte | Ondergoottype | Art.nr |
|------------|--------|---------|--------|--------------|---------------|----------------|
| Centrisch | 1000 | 130 | 110 | 15 mm | PDDL | SIL PC03.11.15 |
| Centrisch | 1000 | 150 | 110 | 15 mm | CB | SIL CC03.11.15 |
| Centrisch | 1000 | 160 | 110 | 15 mm | BGU | SIL BC03.11.15 |

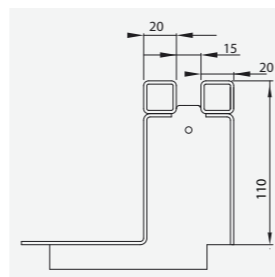
Aangegeven afmetingen zijn een voorbeeld. Alle maten, ook de profielbreedte op maaiveldniveau zijn naar wens aan te passen.



Sleufopzetstukken, excentrisch

| Uitvoering | Lengte | Breedte | Hoogte | Sleufbreedte | Ondergoottype | Art.nr |
|-------------|--------|---------|--------|--------------|---------------|----------------|
| Excentrisch | 1000 | 130 | 110 | 15 mm | PDDL | SIL PE03.11.15 |
| Excentrisch | 1000 | 150 | 110 | 15 mm | CB | SIL CE03.11.15 |
| Excentrisch | 1000 | 160 | 110 | 15 mm | BGU | SIL BE03.11.15 |

Aangegeven afmetingen zijn een voorbeeld. Alle maten, ook de profielbreedte op maaiveldniveau zijn naar wens aan te passen.



Omranding en uitneembaar deel (onderhoudselement)

| tbv | Lengte | Breedte | Hoogte | Sleufbreedte | Art. nr Centrisc | Art.nr Excentrisch |
|-------------|--------|---------|--------|--------------|------------------|--------------------|
| Gootelement | 500 | x | 110 | 15 mm | SIL DGC03.11.15 | SIL DGE03.11.15 |
| Zandvanger | 500 | x | 110 | 15 mm | SIL DZC03.11.15 | SIL DZE03.11.15 |

De maatvoering van deze onderhoudselementen wordt vrijwel altijd per project afgestemd.

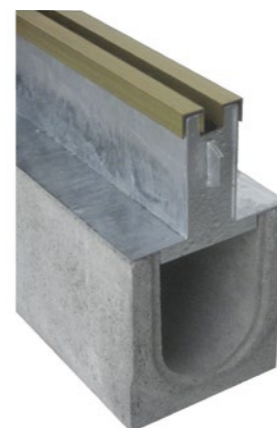


Rotterdam Kop van Zuid



Metal Bronzeline - Messing

Onderelementen zie blz. 2

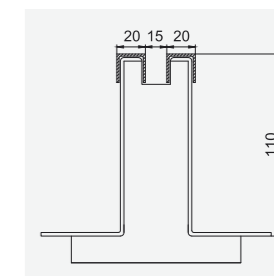


WC Oud Rijswijk

Sleufopzetstukken, centrisc

| Uitvoering | Lengte | Breedte | Hoogte | Sleufbreedte | Ondergoottype | Art.nr |
|------------|--------|---------|--------|--------------|---------------|---------------|
| Centrisc | 1000 | 130 | 110 | 15 mm | PDDL | BR PC02.11.15 |
| Centrisc | 1000 | 150 | 110 | 15 mm | CB | BR CC02.11.15 |
| Centrisc | 1000 | 160 | 110 | 15 mm | BGU | BR BC02.11.16 |

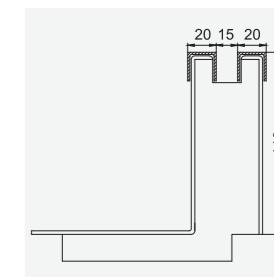
Aangegeven afmetingen zijn een voorbeeld. Alle maten, ook de profielbreedte op maaiveldniveau zijn naar wens aan te passen.



Sleufopzetstukken, excentrisch

| Uitvoering | Lengte | Breedte | Hoogte | Sleufbreedte | Ondergoottype | Art.nr |
|-------------|--------|---------|--------|--------------|---------------|---------------|
| Excentrisch | 1000 | 130 | 110 | 15 mm | PDDL | BR PE02.11.15 |
| Excentrisch | 1000 | 150 | 110 | 15 mm | CB | BR CE02.11.15 |
| Excentrisch | 1000 | 160 | 110 | 15 mm | BGU | BR BE02.11.16 |

Aangegeven afmetingen zijn een voorbeeld. Alle maten, ook de profielbreedte op maaiveldniveau zijn naar wens aan te passen.



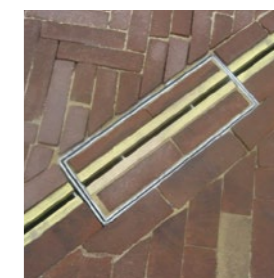
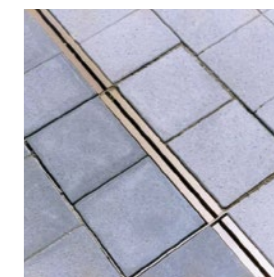
Omranding en uitneembaar deel (onderhoudselement)

| tbv | Lengte | Breedte | Hoogte | Sleufbreedte | Art. nr Centrisc | Art.nr Excentrisch |
|-------------|--------|---------|--------|--------------|------------------|--------------------|
| Gootelement | 500 | x | 110 | 15 mm | BR DGC02.11.15 | BR DGE02.11.15 |
| Zandvanger | 1000 | x | 110 | 15 mm | BR DZC02.11.15 | BR DZE02.11.15 |

De maatvoering van deze onderhoudselementen wordt vrijwel altijd per project afgestemd.



Bodegraven Willemsplein



Metal Steeline type 1 - verzinkt staal

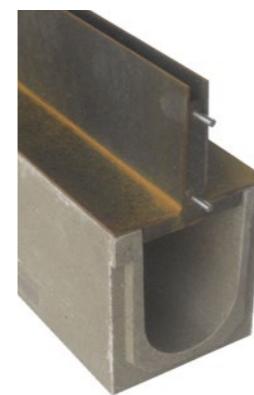
Onderelementen zie blz. 2



Smalle Haven Eindhoven

Metal Steeline type 2 - Corten staal

Onderelementen zie blz. 2

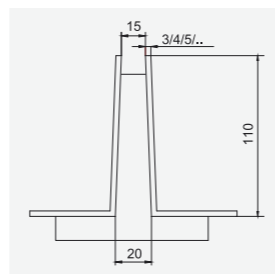


Centrum Didam

Sleufopzetstukken, centrisch

| Uitvoering | Lengte | Breedte | Hoogte | Sleufbreedte | Ondergoottype | Art.nr |
|------------|--------|---------|--------|--------------|---------------|----------------|
| Centrisch | 1000 | 130 | 110 | 15 mm | PDDL | STE PC01.11.15 |
| Centrisch | 1000 | 150 | 110 | 15 mm | CB | STE CC01.11.15 |
| Centrisch | 1000 | 160 | 110 | 15 mm | BGU | STE BC01.11.15 |

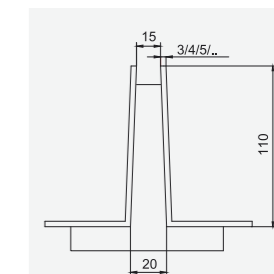
Aangegeven afmetingen zijn een voorbeeld. Alle maten, ook de profielbreedte op maaiveldniveau zijn naar wens aan te passen.



Sleufopzetstukken, centrisch

| Uitvoering | Lengte | Breedte | Hoogte | Sleufbreedte | Ondergoottype | Art.nr |
|------------|--------|---------|--------|--------------|---------------|----------------|
| Centrisch | 1000 | 130 | 110 | 15 mm | PDDL | STE PC02.11.15 |
| Centrisch | 1000 | 150 | 110 | 15 mm | CB | STE CC02.11.15 |
| Centrisch | 1000 | 160 | 110 | 15 mm | BGU | STE BC02.11.15 |

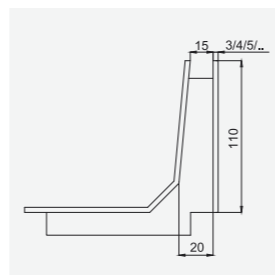
Aangegeven afmetingen zijn een voorbeeld. Alle maten, ook de profielbreedte op maaiveldniveau zijn naar wens aan te passen.



Sleufopzetstukken, excentrisch

| Uitvoering | Lengte | Breedte | Hoogte | Sleufbreedte | Ondergoottype | Art.nr |
|-------------|--------|---------|--------|--------------|---------------|----------------|
| Excentrisch | 1000 | 130 | 110 | 15 mm | PDDL | STE PE01.11.15 |
| Excentrisch | 1000 | 150 | 110 | 15 mm | CB | STE CE01.11.15 |
| Excentrisch | 1000 | 160 | 110 | 15 mm | BGU | STE BE01.11.15 |

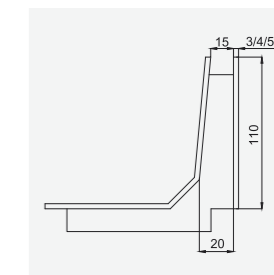
Aangegeven afmetingen zijn een voorbeeld. Alle maten, ook de profielbreedte op maaiveldniveau zijn naar wens aan te passen.



Sleufopzetstukken, excentrisch

| Uitvoering | Lengte | Breedte | Hoogte | Sleufbreedte | Ondergoottype | Art.nr |
|-------------|--------|---------|--------|--------------|---------------|----------------|
| Excentrisch | 1000 | 130 | 110 | 15 mm | PDDL | STE PE02.11.15 |
| Excentrisch | 1000 | 150 | 110 | 15 mm | CB | STE CE02.11.15 |
| Excentrisch | 1000 | 160 | 110 | 15 mm | BGU | STE BE02.11.15 |

Aangegeven afmetingen zijn een voorbeeld. Alle maten, ook de profielbreedte op maaiveldniveau zijn naar wens aan te passen.



Omranding en uitneembaar deel (onderhoudselement)

| tbv | Lengte | Breedte | Hoogte | Sleufbreedte | Art. nr Centrisch | Art.nr Excentrisch |
|-------------|--------|---------|--------|--------------|-------------------|--------------------|
| Gootelement | 500 | x | 110 | 15 mm | STE DGC01.11.15 | STE DGE01.11.15 |
| Zandvanger | 500 | x | 110 | 15 mm | STE DZC01.11.15 | STE DZE01.11.15 |

De maatvoering van deze onderhoudselementen wordt vrijwel altijd per project afgestemd.



C. Amaliaplein Almelo



Omranding en uitneembaar deel (onderhoudselement)

| tbv | Lengte | Breedte | Hoogte | Sleufbreedte | Art. nr Centrisch | Art.nr Excentrisch |
|-------------|--------|---------|--------|--------------|-------------------|--------------------|
| Gootelement | 500 | x | 110 | 15 mm | STE DGC02.11.15 | STE DGE02.11.15 |
| Zandvanger | 500 | x | 110 | 15 mm | STE DZC02.11.15 | STE DZE02.11.15 |

De maatvoering van deze onderhoudselementen wordt vrijwel altijd per project afgestemd.



Centrum Huizen



Metal Steeline type 3 - Corten staal

Onderelementen zie blz. 2

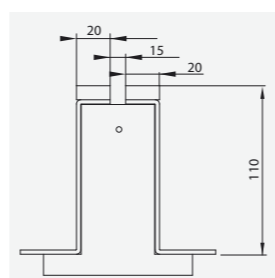


Barendrecht

Sleufopzetstukken, centrisch

| Uitvoering | Lengte | Breedte | Hoogte | Sleufbreedte | Ondergoottype | Art.nr |
|------------|--------|---------|--------|--------------|---------------|----------------|
| Centrisch | 1000 | 130 | 110 | 15 mm | PDDL | STE PC03.11.15 |
| Centrisch | 1000 | 150 | 110 | 15 mm | CB | STE CC03.11.15 |
| Centrisch | 1000 | 160 | 110 | 15 mm | BGU | STE BC03.11.15 |

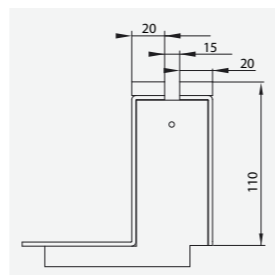
Aangegeven afmetingen zijn een voorbeeld. Alle maten, ook de profielbreedte op maaiveldniveau zijn naar wens aan te passen.



Sleufopzetstukken, excentrisch

| Uitvoering | Lengte | Breedte | Hoogte | Sleufbreedte | Ondergoottype | Art.nr |
|-------------|--------|---------|--------|--------------|---------------|----------------|
| Excentrisch | 1000 | 130 | 110 | 15 mm | PDDL | STE PE03.11.15 |
| Excentrisch | 1000 | 150 | 110 | 15 mm | CB | STE CE03.11.15 |
| Excentrisch | 1000 | 160 | 110 | 15 mm | BGU | STE BE03.11.15 |

Aangegeven afmetingen zijn een voorbeeld. Alle maten, ook de profielbreedte op maaiveldniveau zijn naar wens aan te passen.



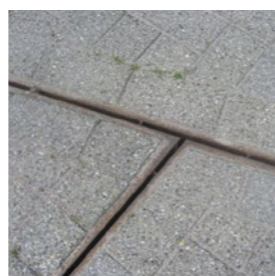
Omranding en uitneembaar deel (onderhoudselement)

| tbv | Lengte | Breedte | Hoogte | Sleufbreedte | Art. nr Centrisch | Art.nr Excentrisch |
|-------------|--------|---------|--------|--------------|-------------------|--------------------|
| Gootelement | 500 | x | 110 | 15 mm | STE DGC03.11.15 | STE DGE03.11.15 |
| Zandvanger | 500 | x | 110 | 15 mm | STE DZC03.11.15 | STE DZE03.11.15 |

De maatvoering van deze onderhoudselementen wordt vrijwel altijd per project afgestemd.

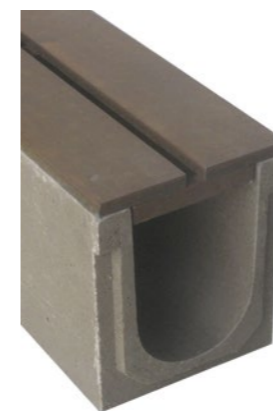


Hoorn



Metal Steeline type 4 - gietijzer/Corten staal

Onderelementen zie blz. 2

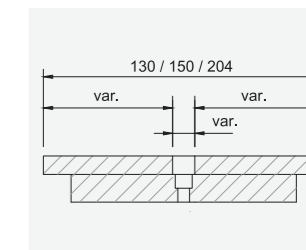
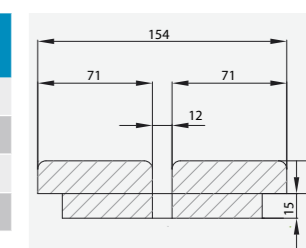


De Meent Papendrecht

Sleufopzetstukken, centrisch

| Uitvoering | Lengte | Breedte | Hoogte | Sleufbreedte | Ondergoottype | Art.nr |
|------------|--------|---------|--------|--------------|---------------|----------------|
| Gietijzer | 1000 | 154 | 20 | 12 mm | CB | STE CC04.02.12 |
| Cor-ten | 1000 | 130 | 10 | 15 mm | PDDL | STE PC04.01.15 |
| Cor-ten | 1000 | 150 | 10 | 15 mm | CB | STE CC04.01.15 |
| Cor-ten | 1000 | 204 | 10 | 15 mm | ntb | STE NC04.01.15 |

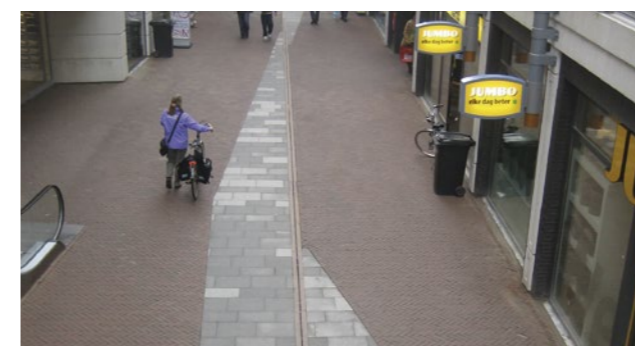
Aangegeven afmetingen van het cor-ten staal zijn naar wens aan te passen.



Omranding en uitneembaar deel (onderhoudselement)

| tbv | Lengte | Breedte | Hoogte | Sleufbreedte | Art. nr Gietijzer | Art.nr Cor-ten staal |
|-------------|--------|---------|--------|--------------|-------------------|----------------------|
| Gootelement | 500 | x | 10/20 | 15 mm | STE DGG04.01.12 | STE DGC04.01.15 |
| Zandvanger | 500 | x | 10/20 | 15 mm | STE DZG04.01.12 | STE DZC04.01.15 |

De maatvoering van deze onderhoudselementen wordt vrijwel altijd per project afgestemd.



Papendrecht, W.C de Meent





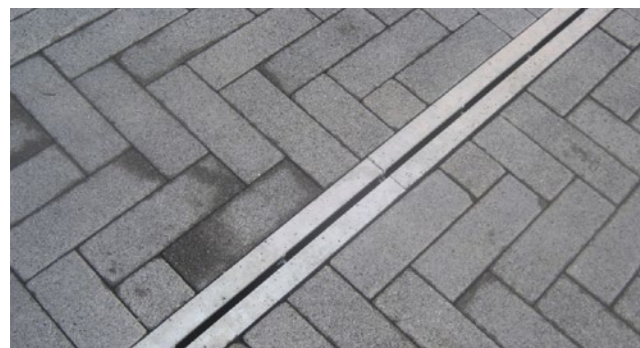
Corten met druppel-motief, Markt Geldermalsen

U ontwerpt het sleufopzetstuk of rooster!

De afbeeldingen zijn voorbeelden van sleufopzetstukken en roosters.

Stem uw idee af met ons en wij zorgen ervoor dat een mooi en duurzaam product zorgt voor een goede afwatering die verkeersveilig en onderhoudsvriendelijk is.

De Vari-Line kan uitgevoerd worden in RVS, verzinkt staal, Corten staal of messing.



Verzinkt staal 70 mm breed, Den Bosch Jeroen Bosch



Vondelpark Amsterdam



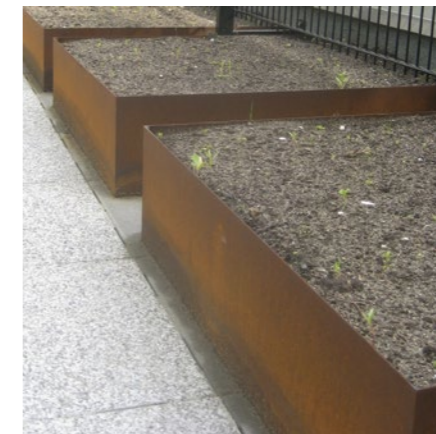
J. Bosch Ziekenhuis Den Bosch



Plein van de Zon Heerhugowaard, Sierstrips



De Heuvel Tilburg



Verpleeghuis Rockanje



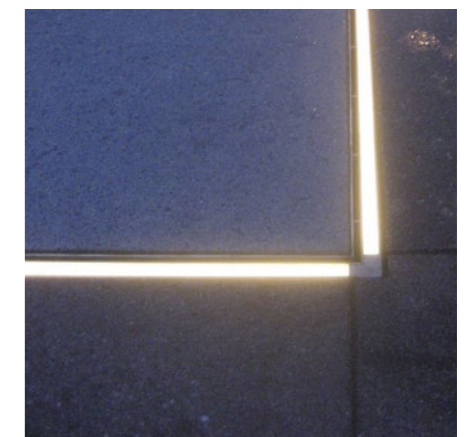
Noordwijk boomplint



WC Ypenburg Den Haag



Vlissingen

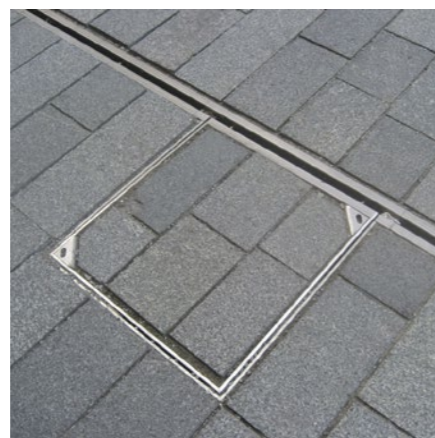


Lichtlijn + goot Veerplein Vlaardingen

Voorbeelden



Centrisch smal



Excentrisch



Centrisch breed

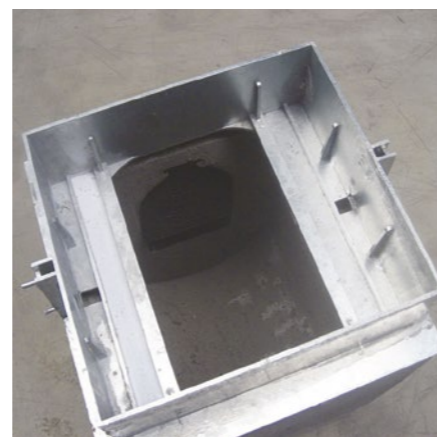
Details



Verbinding doorspuitpunt aan sleufopzetstuk

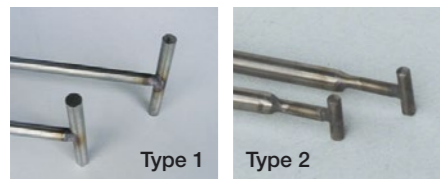


Schuine zijden voor eenvoudig uitnemen



Voldoende ruimte voor de zuigbuis

Bediening



Uitlichtsleutels



Uitname van een doorspuitpunt met type 1



Uitname van een doorspuitpunt met type 2

Fundatie

Graaf een sleuf in overeenstemming met de gewenste inbouwdiepte. Zorg voor een draagkrachtige en zettingsvrije ondergrond.

Aanbrengen fundatie van beton (C25/30) tbv ondergoot, hoogte min. 100 mm, breedte min. 160 mm, e.e.a. afhankelijk van het ondergoottype en verkeersklasse. Bij plaatsing boven een ondergrondse constructie, zoals een parkeergarage, kan als fundament worden volstaan met een stelmortel van 2-3 cm laagdikte.

Onderelementen

Ondergootelementen

Aanbrengen prefab gootelement op een aardvochtige betonfundatie. Afhankelijk van goottype ook beton aan de zijkanten aanbrengen. Passtukken in het werk op maat zagen.

Zandvangers

Aanbrengen prefab zandvanger-onderbak op uitgevlakte ongeroerde grond of fundatie aanbrengen zoals onder de gootelementen. Afhankelijk van het zandvangtype ook beton aan de zijkanten aanbrengen.

Verbinding gootelementen aan zandvanger

Eventueel dmv bijgeleverde kopschotten met uitlaat

Bovendelen

Aanbrengen gootopzetstukken. Passtukken in het werk op maat zagen. Aanbrengen doorspuitpunten tbv zandvangers. De aangrenzende verharding dient in de eindsituatie ca. 3-5 mm hoger te liggen dan de bovendelen. Naastliggende verharding kan ook in een mortelbed of beton aangelegd worden.

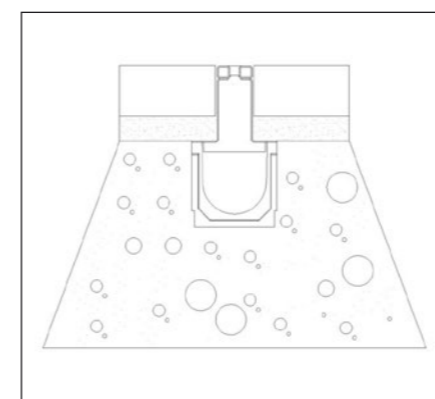
Vulling van bakvormige dekels van de zandvangers

Deksel in het werk dmv verlijming te voorzien van een op maat gemaakte tegel(s) of klinker(s). naden af kitten.

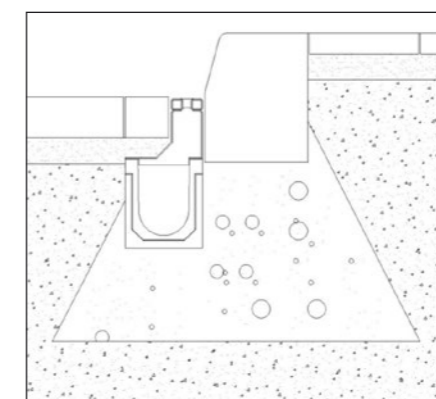
Alle verbindingen van gootelementen, kopschotten, zandvangers, sleufopzetstukken en afdekkingen dienen met een kit, specie of rotingsvrij kleefband afgedicht te worden.

Vraag eventueel specifieke inbouw instructies en inbouwtekeningdetails op.

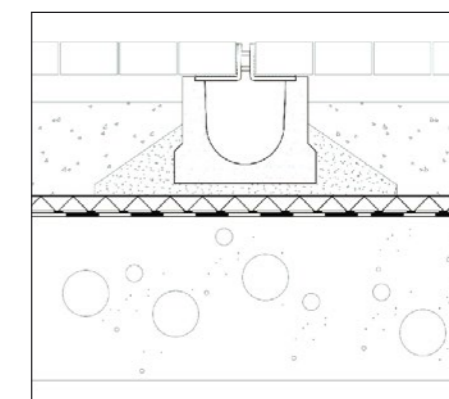
Voorbeelden



PDDL goot met centrisch opzetdeel



CB goot met excentrisch opzetdeel



Situatie boven een ondergrondse constructie

JURA BV

Afwateringen & Constructies

JURA BV adviseert en verkoopt afwateringsproducten en metalen sierelementen voor toepassing in de buitenruimte.

Als intermediair tussen ontwerper en markt zijn we sterk in maatwerk. We voeren concurrerende roosterprogramma's, leveren oplossingen voor totale afwateringstechniek en geven begeleiding tot aan een perfect en duurzaam eindresultaat!



JURA BV gaat verder in afwatering: En constructies:

- Sleufgoten
- Verholengoten
- Gietijzeren putafdekkingen
- PP en PE buizen
- Infiltratiebuizen en -kratten
- Regenwaterberging
- Regenwaterzuivering
- Kunststof grastegels
- Metalen sierstrips
- Boomranden en -roosters
- Kantopsluitingen
- Straatmeubilair
- Roosters custom ontwerp

www.jurabv.nl

JURA BV 

Jura BV

Pastoor L. Canisiusstraat 1 | 6231 JK MEERSEN | T +31 (0) 43 - 365 58 22 | F +31 (0) 43 - 365 58 23
info@jurabv.nl | www.jurabv.nl