



Rijkswaterstaat



Movares
adviseurs & ingenieurs

Nieuwbouw Steunpunt Houten & Baarn

Afwatering middels verholen lijngoot SR20U & SR20U Lau
Opdrachtgever: Rijkswaterstaat / Movares
Uitvoering: Bouwcombinatie Van Norel / Peek bouw & infra
Uitvoeringstermijn: Juni 2016 tot September 2016

Inbouwprincipe Stallingloods bij vloeistofdichte vloer: aanbrengen betonnen balk:



Voor gemonteerde aansluitingen uit PE



Aanbrengen bekisting & wapeningsnetten:



Stellen Lijngoot & Doorspuitpunten bij aansluitingen:



Voegen en verbindingen reinigen t.b.v. voegvulmassa:



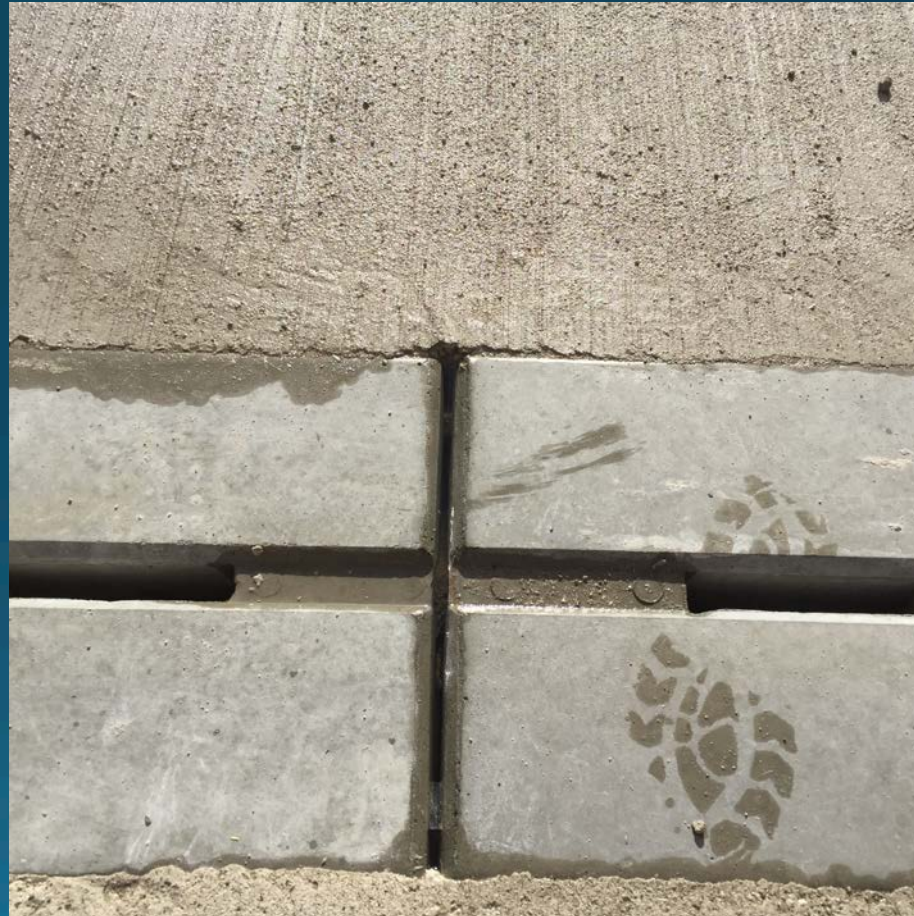
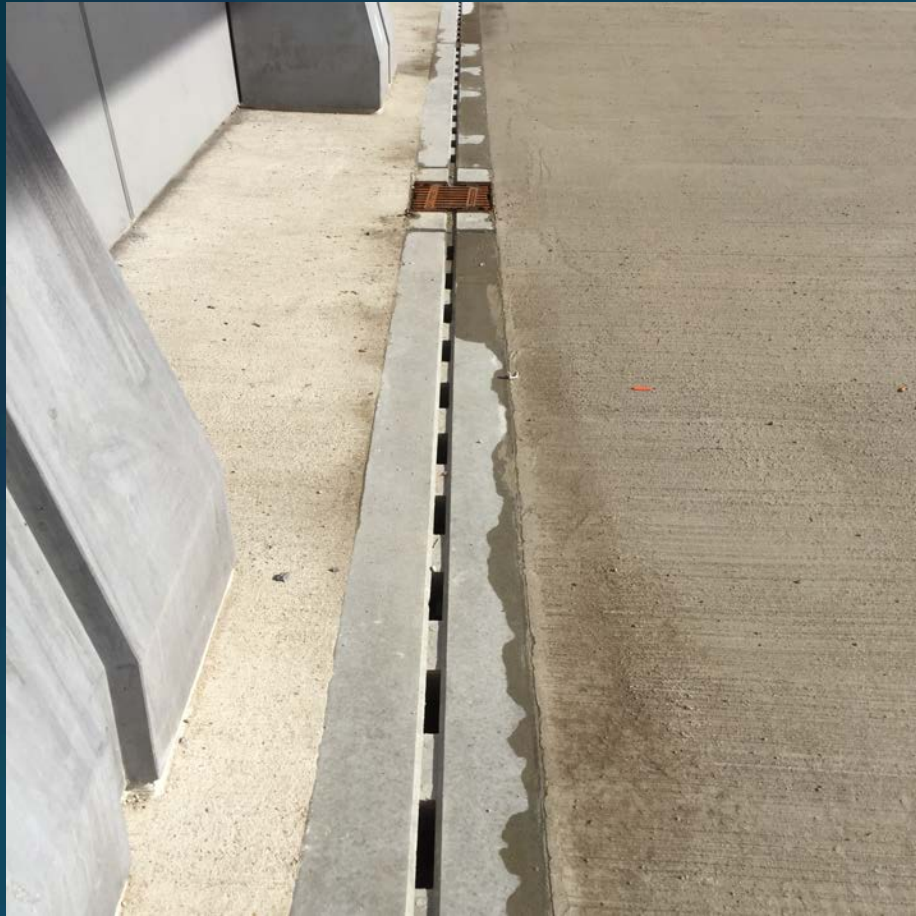
Gewapend betonnen eindplaat monteren om een gesloten systeem te creëren:



Sleufinlopen verholen lijngoot afplakken – wapening aanbrengen t.b.v.
Vloeistofdichte vloer:



Aanbrengen Vloeistofdichte vloer en voegverbindingen met Sikaflex Tank N o.g



Eindresultaat Stallingloods:



Meer informatie: www.jurabv.nl

