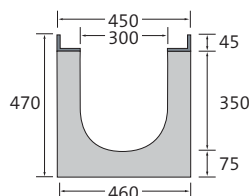


# BIRCOprotect | DN 300

Fortes sollicitations et protection de la nappe phréatique

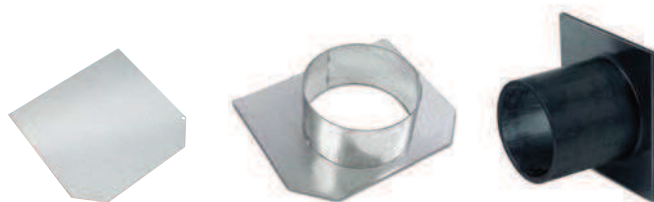
## Élément de caniveau | sans pente intérieure

- + Feuillures en acier massif galvanisé à chaud compatibles Easylock (fixation rapide)
- + Possibilité de fabrication spéciale avec feuillures en acier inox V2A/V4A (fixation rapide non disponible en V2A/V4A)
- + Joint d'étanchéité visible



Description	Longueur	Largeur aux feuillures/au sol	Hauteur à la rainure/languette	Poids	Classification DIN EN 1433	N° d'article
Caniveau n° 0/0	1000 mm	450/460 mm	470/470 mm	245,2 kg	A 15 - F 900	042326
Caniveau n° 0/0	2000 mm	450/460 mm	470/470 mm	472,0 kg	A 15 - F 900	042334

## Obturbateur



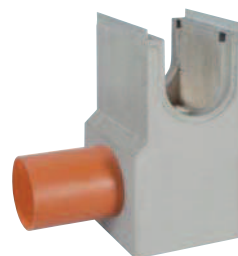
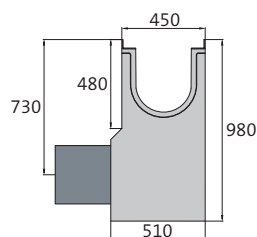
Description	Largeur	Pour hauteur	Poids	N° d'article
Obturbateur, galvanisé	450 mm	470 mm	4,4 kg	042340
Obturbateur avec sortie DN 200, galvanisé	450 mm	470 mm	4,7 kg	042345
Obturbateur avec sortie Ø 315 x 17,9 - SDR 17, PEHD, longueur 300 mm	450 mm	470 mm	10,1 kg	044301

Obturbateurs également livrables en acier inox.

Exception classe D 400 : ne convient pas en travers d'autoroutes ou de voies rapides.

**Avaloir en ligne | avec buse de départ PVC | en 1 partie**

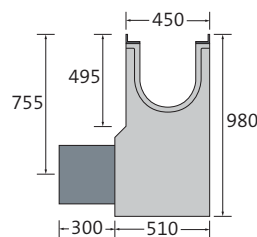
- + Raccordement de caniveau sur 1 ou 2 côtés
- + Panier en acier galvanisé
- + Branchement de drainage latéral
- + 1 buse de départ intégrée PVC pour tuyau DN 300
- + Feuillures en acier massif galvanisé à chaud compatibles Easylock (fixation rapide)
- + Possibilité de fabrication spéciale avec feuillures en acier inox V2A/V4A (fixation rapide non disponible en V2A/V4A)
- + Joint d'étanchéité visible
- + Possibilité également de buse de départ PVC pour raccord de tuyau plus petit



Description	Longueur	Largeur aux feuillures/au sol	Hauteur	Poids	Classification DIN EN 1433	N° d'article
Avaloir en ligne	500 mm	450/450 mm	980 mm	255,0 kg	A 15 - F 900	044310

**Avaloir en ligne | avec manchon en PEHD | en 1 partie**

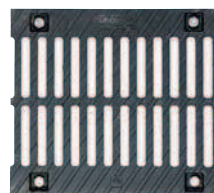
- + Raccordement de caniveau sur 1 ou 2 côtés
- + Panier en acier galvanisé
- + Buse de départ Ø 315 x 17,9 - SDR 17, 300 mm de long
- + Branchement de drainage latéral
- + Sans siphon
- + Feuillures en acier massif galvanisé à chaud compatibles Easylock (fixation rapide)
- + Possibilité de fabrication spéciale avec feuillures en acier inox V2A/V4A (fixation rapide non disponible en V2A/V4A)
- + Joint d'étanchéité visible
- + Autres sorties sur demande



Description	Longueur	Largeur aux feuillures/au sol	Hauteur	Poids	Classification DIN EN 1433	N° d'article
Avaloir en ligne	500 mm	450/510 mm	980 mm	290,0 kg	A 15 - F 900	044300

**Grille fonte | fentes doubles**

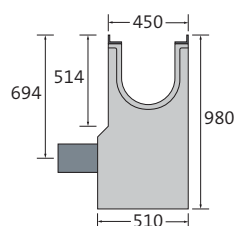
- + Peinte en noir par immersion
- + 8 boulons M16/A2 par m<sup>2</sup>



Description	Longueur	Largeur	Hauteur	Poids	Ouverture d'admission	Section d'admission	Classification DIN EN 1433	N° d'article
noire	500 mm	437 mm	45 mm	35,3 kg	fentes 142/20 mm	1491 cm <sup>2</sup> /m	A 15 - F 900	140378

**Avaloir avec vanne d'arrêt pour DN 100 à 300 | en 1 partie**

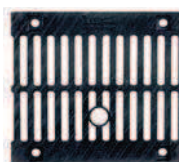
- + Raccordement de caniveau sur 1 ou 2 côtés jusqu'à DN 300 (sur demande avec obturateur ou adaptateur de raccord, monté en usine)
- + Avec vanne d'arrêt manuelle DN 150
- + Fermeture électrique sur demande
- + Panier en acier galvanisé
- + Buse de départ  $\varnothing$  160x9,1 - SDR 17 (longueur 300 mm)
- + Buse de départ latéralement au caniveau
- + Sans siphon
- + Feuillures en acier massif galvanisé à chaud compatibles Easylock (fixation rapide)
- + Joint d'étanchéité visible
- + Autres sorties sur demande



Description	Longueur	Largeur aux feuillures/au sol	Hauteur	Poids	Classification DIN EN 1433	N° d'article
Avaloir avec vanne d'arrêt	500 mm	450/510 mm	980 mm	345,0 kg	A 15 – E 600	044302

**Grille fonte | fentes doubles | pour avaloir avec vanne d'arrêt**

- + Avec passage de clef
- + Peinte en noir par immersion
- + 4 boulons M16/A2 par recouvrement



Description	Longueur	Largeur	Hauteur	Poids	Ouverture d'admission	Section d'admission	Classification DIN EN 1433	N° d'article
noire	500 mm	437 mm	45 mm	30,9 kg	fentes 142/20 mm	1491 cm <sup>2</sup> /m	A 15 – E 600	044305

**Clef de condamnation**

- + Pour avaloir avec vanne d'arrêt
- + Pour manutention manuelle



Description	Poids	N° d'article
Clef de condamnation	3,4 kg	044303